

Рентгенология - кейс 1

Materials for the selected specialty

Тип: Кейсы | Образование: Высшее образование | Специализация: Рентгенология | Записей: 1 | Кейс: 1 |
Вопросов: 12

Рентгенология - кейс 1

Образование: Высшее образование | Специализация: Рентгенология

1. УСЛОВИЕ СИТУАЦИОННОЙ ЗАДАЧИ

1.1. Ситуация

Пациентка 43 лет направлена в частное медицинское учреждение после проведения планового УЗ-исследования брюшной полости.

1.2. Жалобы

Жалобы на периодически возникающие боли в верхней половине живота, усиливающиеся после приема жирной пищи.

1.3. Анамнез заболевания

Жалобы беспокоят несколько лет, ранее по назначению гастроэнтеролога проводилось лечение гастропротекторами и антацидными препаратами.

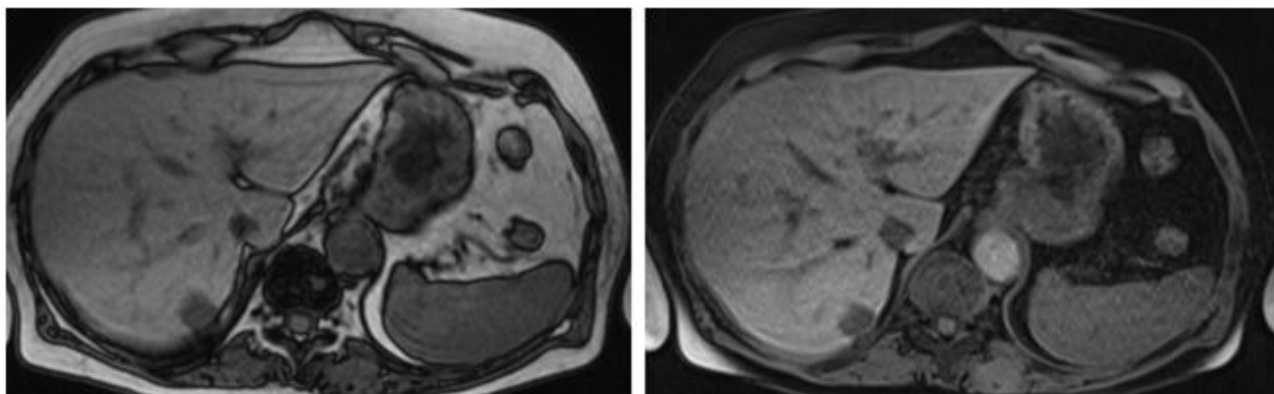
1.4. Анамнез жизни

Без особенностей

1.5. Объективный статус

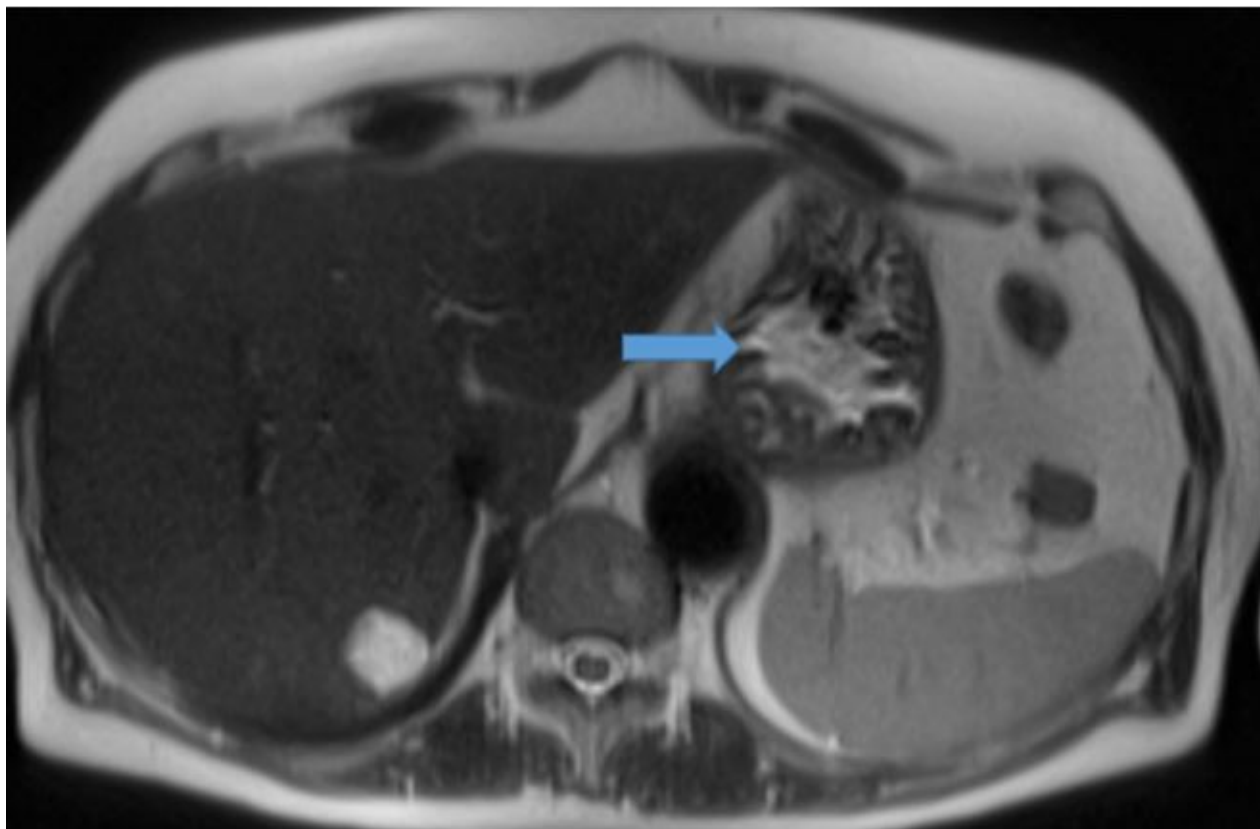
При объективном обследовании и по результатам лабораторных исследований патологии не выявлено. Гастроскопия: поверхностный гастрит, недостаточность кардии. Онкологических заболеваний не выявлено.

2. Изображение №1



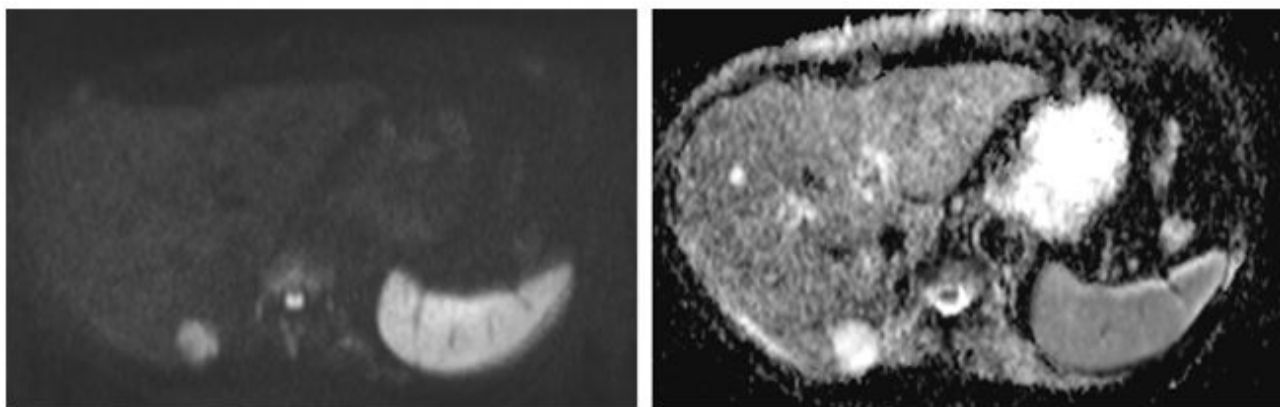
Изображение №1

3. Изображение №2



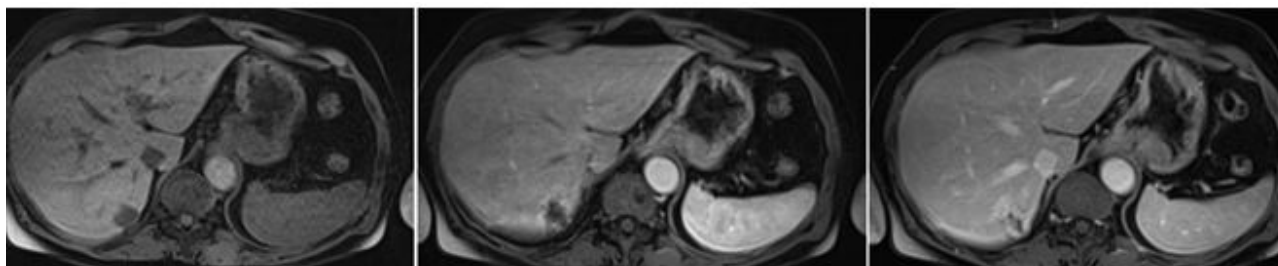
Изображение №2

4. Изображение №3



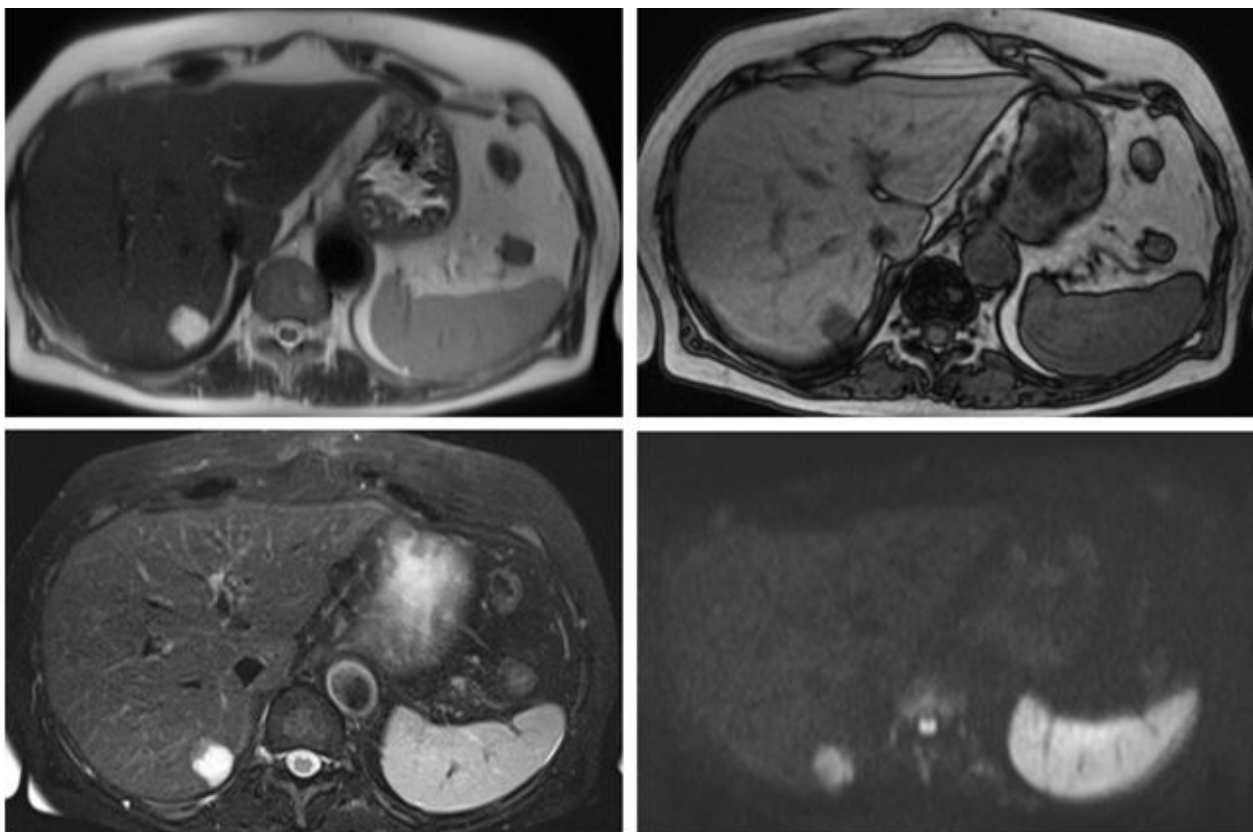
Изображение №3

5. Изображение №4



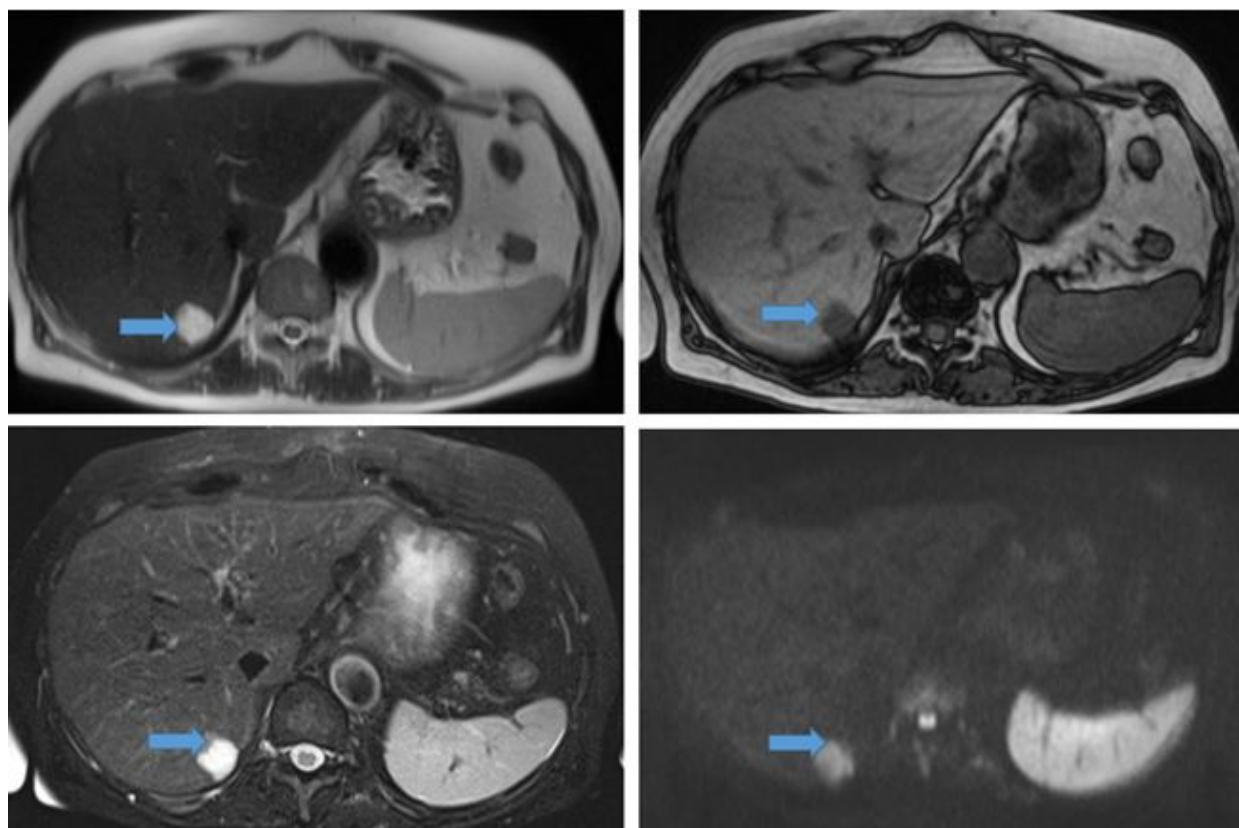
Изображение №4

6. Изображение №5



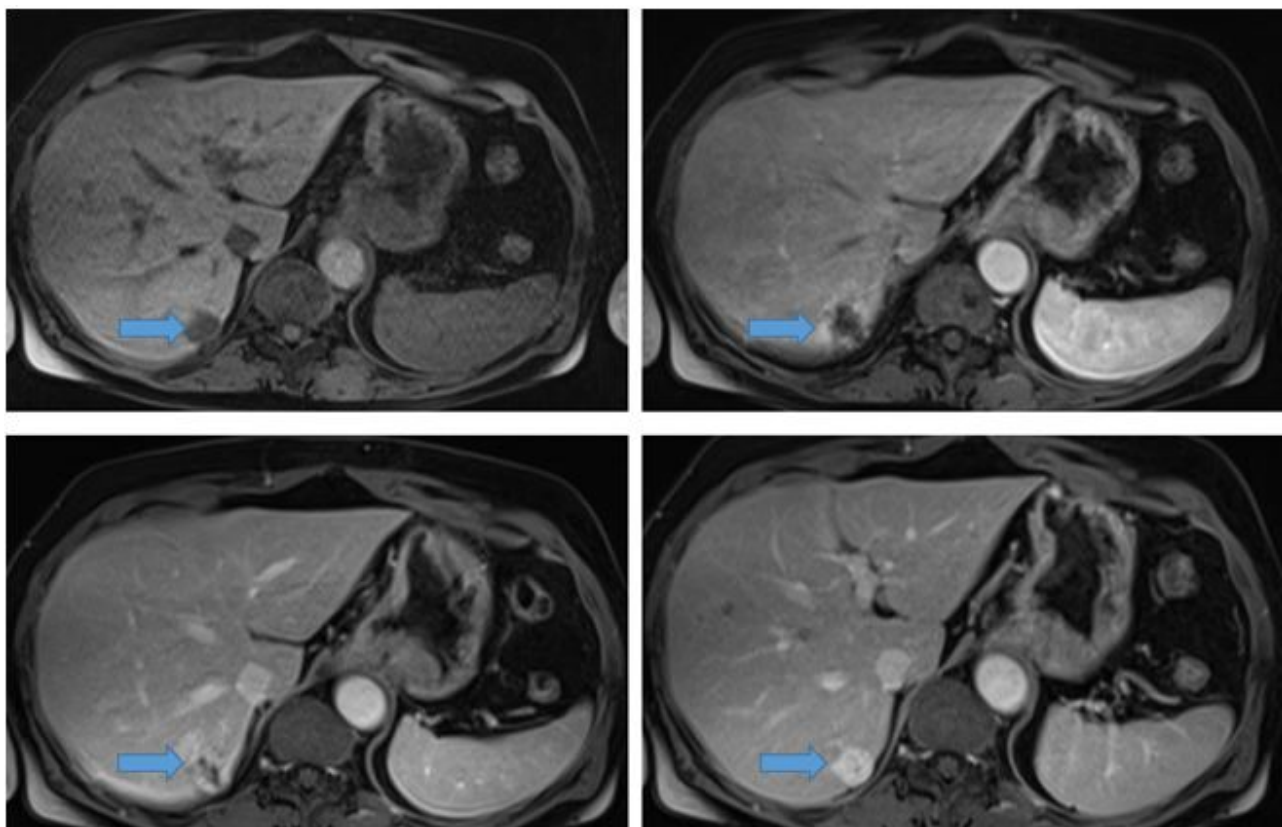
Изображение №5

7. Изображение №6



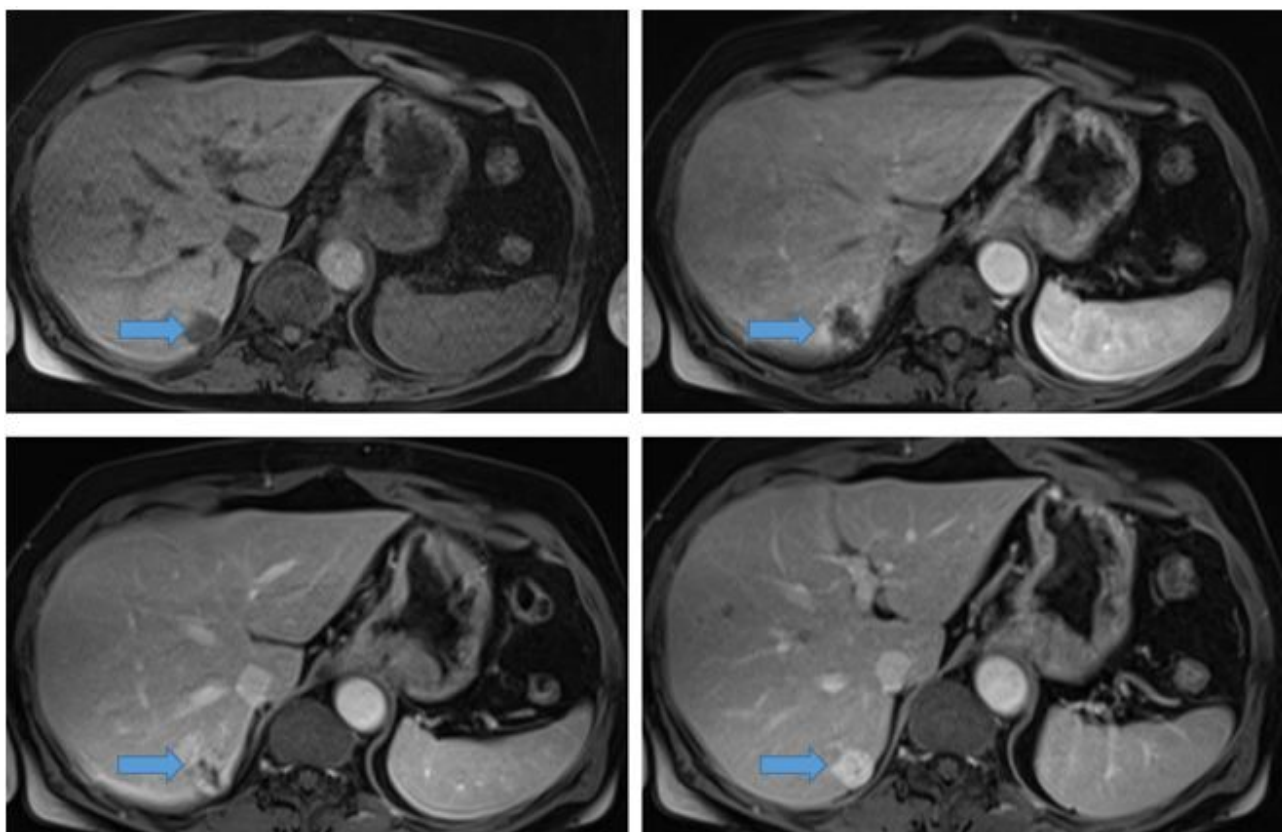
Изображение №6

8. Изображение №7



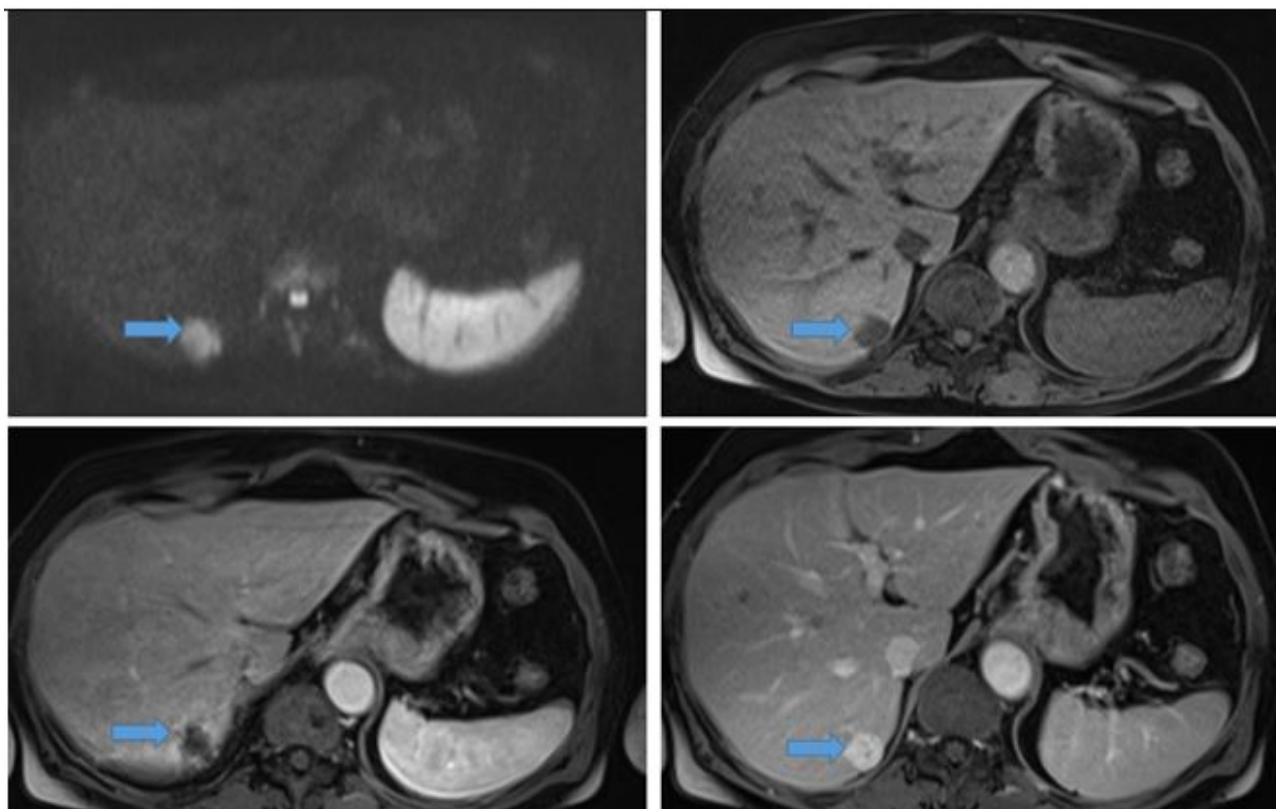
Изображение №7

9. Изображение №8



Изображение №8

10. Изображение №9



Изображение №9

1. План обследования

1. Вопрос

Назовите метод лучевой диагностики, который был выполнен пациентке и представлен на сканах (Изображение №1)

1. посрезовая линейная рентгеновская томография

2. магнитно-резонансная томография

3. компьютерная томография без внутривенного контрастирования

4. компьютерная томография с внутривенным контрастированием

Правильный ответ: магнитно-резонансная томография

Труфанов Г.Е., Лучевая диагностика : учебник / Г. Е. Труфанов и др.; под ред. Г. Е. Труфанова. - М. : ГЭОТАР-Медиа, 2015. - 496 с-81 стр

2. Вопрос

На изображении №1 сканы представлены в +_____+ проекции

1. сагиттальной

2. коронарной

3. фронтальной

4. аксиальной

Правильный ответ: аксиальной

Труфанов Г.Е., Лучевая диагностика : учебник / Г. Е. Труфанов и др.; под ред. Г. Е. Труфанова. - М. : ГЭОТАР-Медиа, 2015. - 496 с-18 стр

3. Вопрос

Структура, указанная стрелкой на изображении №2, является

1. селезенкой
2. внеорганный опухолью
3. аневризмой брюшного отдела аорты

4. желудком

Правильный ответ: желудком

Анатомия человека Том 1 /под редакцией М.Р. Сапина. — М.: Медицина, 2001. — 640 с.-527 стр

2. Диагноз

4. Вопрос

На серии снимков (Изображение №3) представлен режим сканирования (тип взвешенности изображения)

1. FLAIR

2. DWI

3. T1FS

4. T2FS

Правильный ответ: DWI

Лучевая диагностика и терапия в гастроэнтерологии / Глав. ред. тома проф. Г.Г. Кармазановский. — М.: ГЭОТАР-Медиа, 2014. — 920 с. — 126 стр (Серия «Национальные руководства»)

5. Вопрос

На серии снимков (Изображение №4) представлен режим сканирования (тип взвешенности изображения)

1. T1
2. T2 FS

3. T1FS (vibe)

4. DWI

Правильный ответ: T1FS (vibe)

Лучевая диагностика заболеваний печени / Г. Е. Труфанов, С. С. Багненко, С. Д. Рудь — СПб: Элби-СПб, 2011. — 416 с. — 293 стр (Серия «Конспект лучевого диагноста»)

6. Вопрос

На представленной серии снимков (Изображение №5) можно предположить

1. гиперваскулярную опухоль правой почки
2. кисту селезенки

3. образование в печени

4. образование в желудке

Правильный ответ: образование в печени

Лучевая диагностика заболеваний печени / Г. Е. Труфанов, С. С. Багненко, С. Д. Рудь — СПб: Элби-СПб, 2011. — 416 с. — 293 стр (Серия «Конспект лучевого диагноста»)

7. Вопрос

По МР-данным (Изображение №6) образование, указанное стрелками, имеет структуру

1. геморрагическую
2. хрящевую
- 3. кистозную**
4. солидную

Правильный ответ: кистозную

Лучевая диагностика заболеваний печени / Г. Е. Труфанов, С. С. Багненко, С. Д. Рудь — СПб: Элби-СПб, 2011. — 416 с. — 293 стр (Серия «Конспект лучевого диагноста»)

8. Вопрос

По МР-данным (Изображение №7) образование, указанное стрелками, контрастный препарат

1. минимально накапливает в отсроченную фазу
- 2. накапливает с центрипетальным заполнением в отсроченную фазу**
3. равномерно накапливает в артериальную фазу с наличием рубца
4. накапливает только в венозную фазу

Правильный ответ: накапливает с центрипетальным заполнением в отсроченную фазу

Лучевая диагностика заболеваний печени / Г. Е. Труфанов, С. С. Багненко, С. Д. Рудь — СПб: Элби-СПб, 2011. — 416 с. — 293 стр (Серия «Конспект лучевого диагноста»)

9. Вопрос

На представленной серии снимков (Изображение №8) указан стрелкой _____ сегмент печени

1. VI
2. III
3. II
- 4. VII**

Правильный ответ: VII

Лучевая диагностика заболеваний печени / Г. Е. Труфанов, С. С. Багненко, С. Д. Рудь — СПб: Элби-СПб, 2011. — 416 с. — 293 стр (Серия «Конспект лучевого диагноста»)

10. Вопрос

На представленной серии снимков (Изображение №9) в печени можно предположить

- 1. гемангиому**
2. холангиоцеллюлярную карциному
3. метастаз
4. кисту

Правильный ответ: гемангиому

Лучевая диагностика заболеваний печени / Г. Е. Труфанов, С. С. Багненко, С. Д. Рудь — СПб: Элби-СПб, 2011. — 416 с. — 293 стр (Серия «Конспект лучевого диагноста»)

3. Вариатив

11. Вопрос

Проведение МР-холангиопанкреатографии в томографе мощностью 1.5Т категорически запрещено при наличии у пациента

1. кардиостимулятора

- 2. брекет системы
- 3. титанового импланта в диафизе большеберцовой кости
- 4. шунтов в коронарных артериях

Правильный ответ: кардиостимулятора

Основы лучевой диагностики и терапии / Глав. ред. тома С.К. Терновой. — М.: ГЭОТАР-Медиа, 2013. — 1000 с. — 706 стр (Серия «Национальные руководства»)

12. Вопрос

Противопоказанием для планового (не по жизненным показаниям) КТ печени с внутривенным контрастированием является

- 1. кардиостимулятор
- 2. острая респираторная вирусная инфекция

3. скорость клубочковой фильтрации менее 25 мл/мин

- 4. аллергия на пенициллин

Правильный ответ: скорость клубочковой фильтрации менее 25 мл/мин

Руководство Европейского Общества Урогенитальной Радиологии (ESUR) по безопасности контрастных средств / Переводчик и научн. ред. проф. В.Е. Сеницын. 2015. — 47 с.